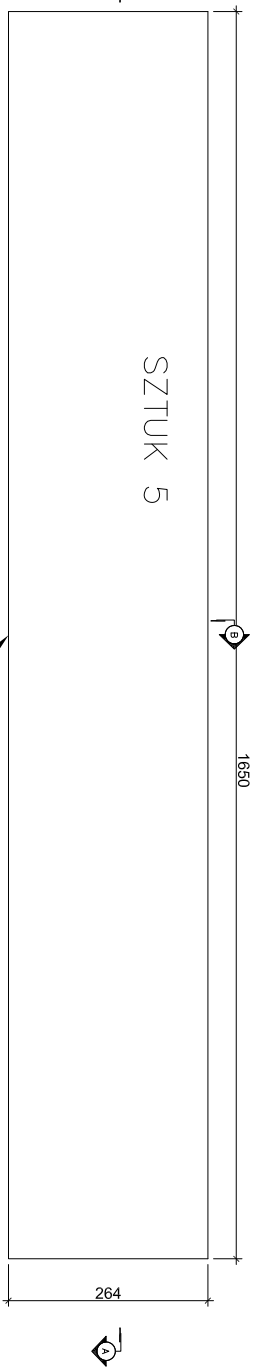
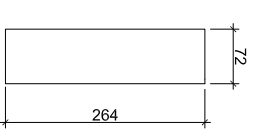


# SZTUK 5

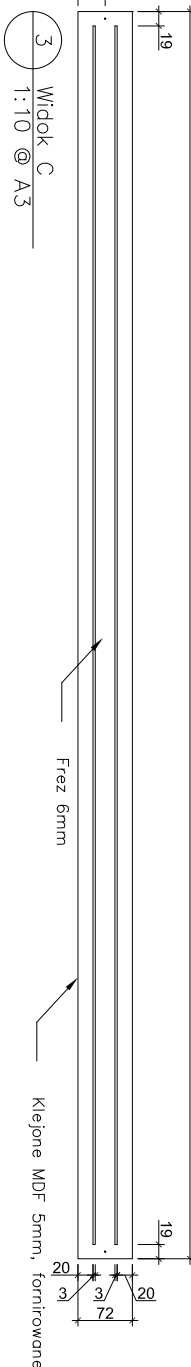


1 Widok A  
1:10 @ A3

Klejona płyta MDF 5mm, fornirowana

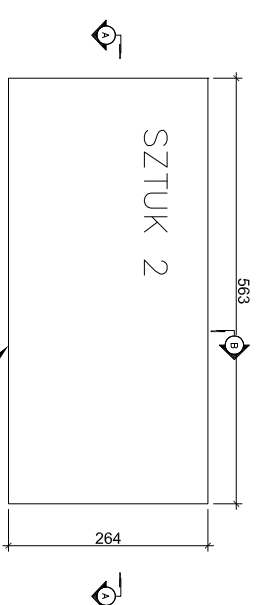


2 Widok B  
1:10 @ A3



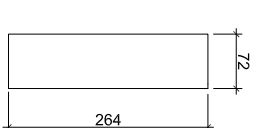
3 Widok C  
1:10 @ A3

Frez 6mm  
Klejone MDF 5mm, fornirowane

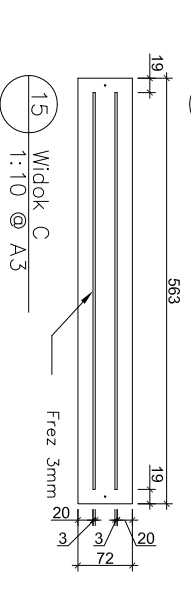


13 Widok A  
1:10 @ A3

Płyta MDF 5mm fornirowana

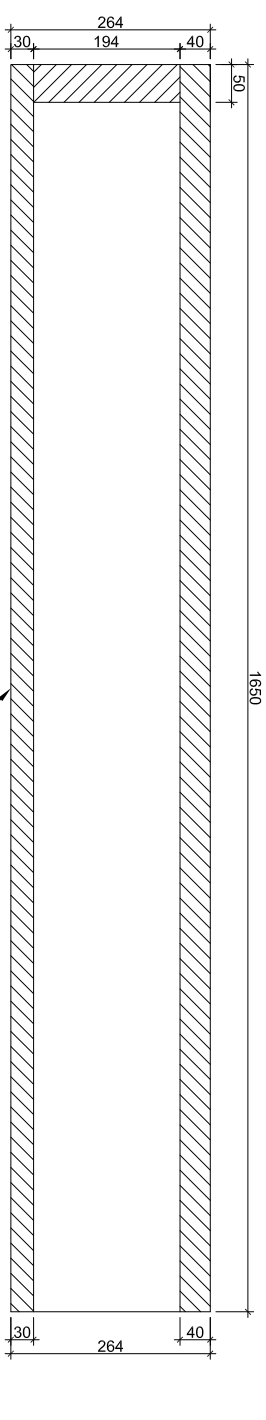


14 Widok B  
1:10 @ A3



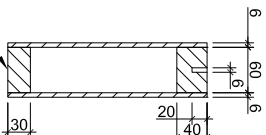
15 Widok C  
1:10 @ A3

Frez 3mm



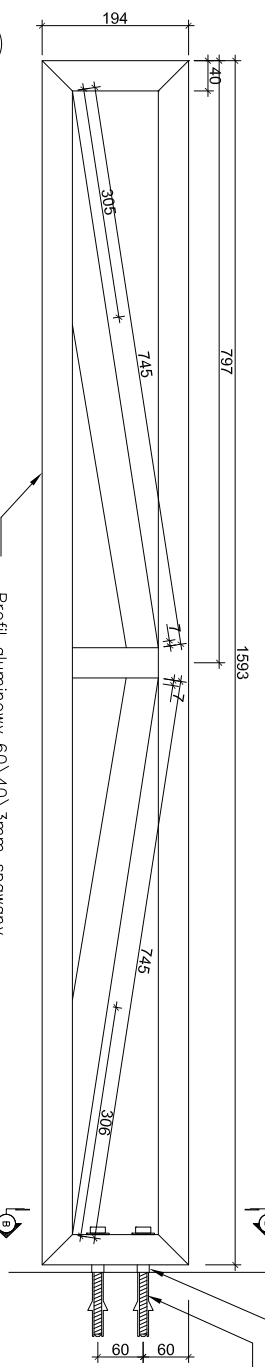
4 Przekrój AA  
1:10 @ A3

Płyta MDF 30mm fornirowana



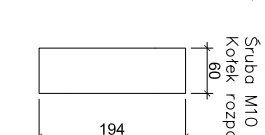
5 Przekrój BB  
1:10 @ A3

Podkładka dystansująca  
Śruba M10 z tłem inbusowym  
Kotek rozporowy do betonu

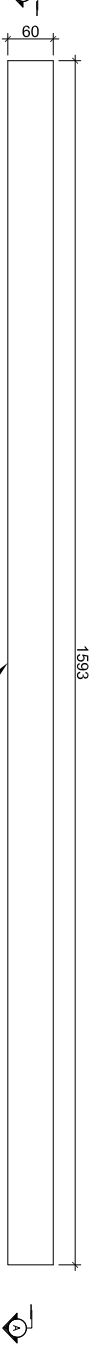


6 Widok A  
1:10 @ A3

Profil aluminiowy 60x40x3mm spawany  
malowany – Czern RAL 9005

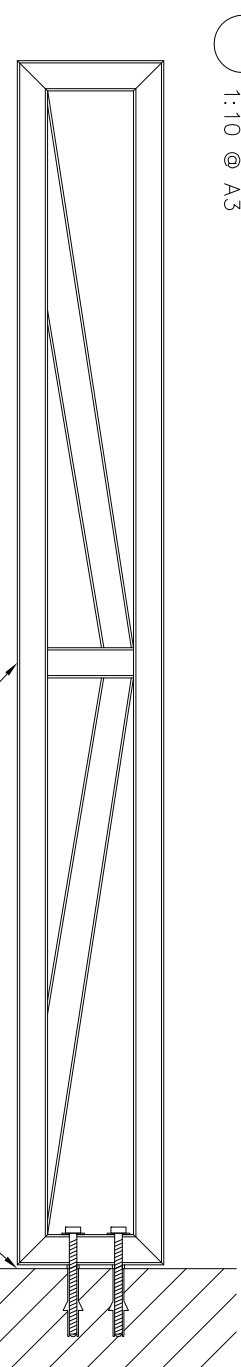


7 Widok B  
1:10 @ A3



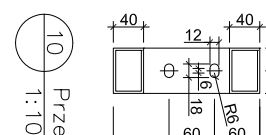
8 Widok C  
1:10 @ A3

Profil aluminiowy 60x40x3mm spawany  
malowany – Czern RAL 9005



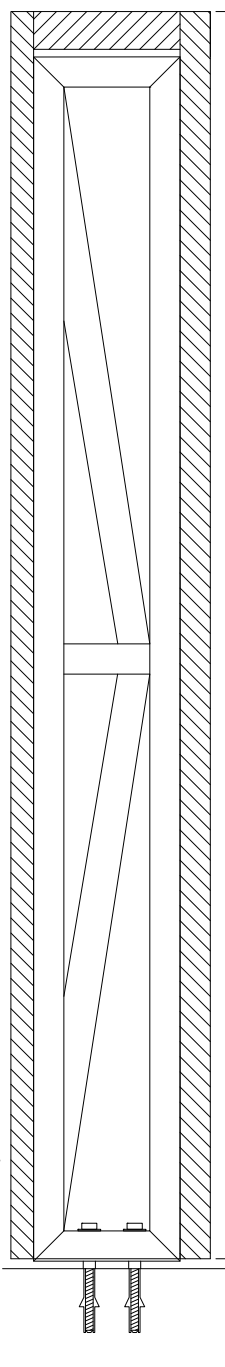
9 Przekrój AA  
1:10 @ A3

Profil aluminiowy 60x40x3mm spawany  
malowany – Czern RAL 9005

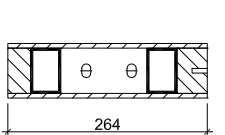


10 Przekrój BB  
1:10 @ A3

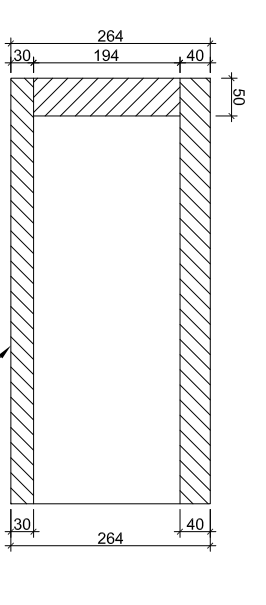
Dystans od ściany min 5–20mm max



11 Schemat montażu – element drewniany nasuwany na konstrukcję  
1:10 @ A3

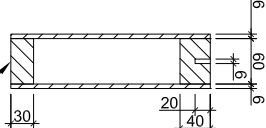


12 Przekrój CC  
1:10 @ A3



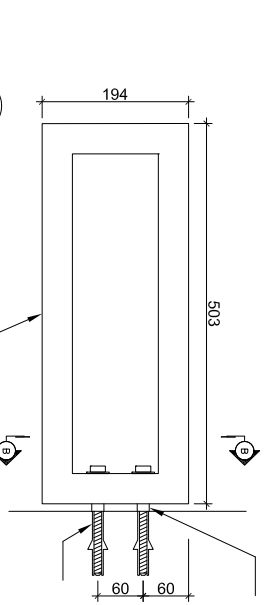
16 Przekrój AA  
1:10 @ A3

Płyta MDF 30mm fornirowana



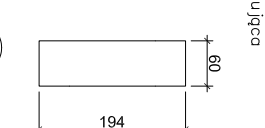
17 Przekrój BB  
1:10 @ A3

Płyta MDF 30mm fornirowana



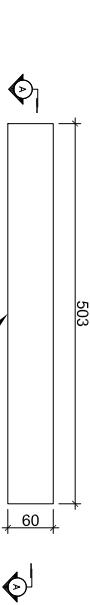
18 Widok A  
1:10 @ A3

Profil aluminiowy 60x40x2mm spawany  
malowany – Czern RAL 9005



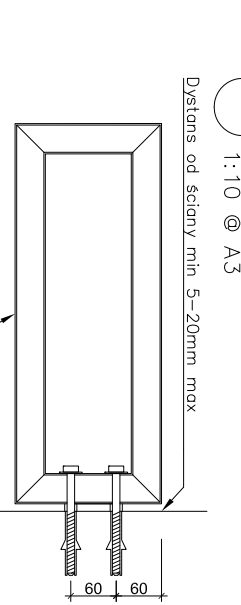
19 Widok A  
1:10 @ A3

Śruba M10 z tłem inbusowym  
Wkręcana do betonu



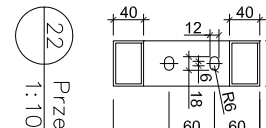
20 Widok C  
1:10 @ A3

Profil aluminiowy 60x40mm spawany  
malowany – Czern RAL 9005



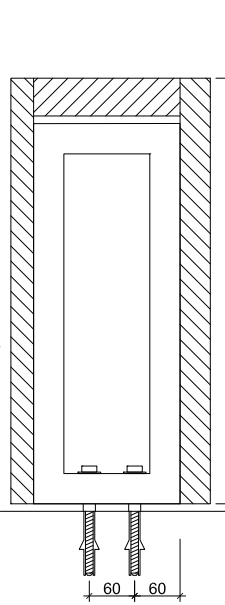
21 Przekrój AA  
1:10 @ A3

Profil aluminiowy 60x40x2mm spawany  
malowany – Czern RAL 9005



22 Przekrój BB  
1:10 @ A3

Dystans od ściany min 5–20mm max



23 Schemat montażu  
1:10 @ A3

Projektant:  
**DEBARBARO**  
www.debarbaro.com

Projekt systemu informacji i identyfikacji wizualnej  
**LATALAdesign**  
www.lataladesign.com

Investor  
ODSTK CRICOTEKA, Szczepańska 2, 31-011 Kraków

Praca  
Budowe Muzeum T. Kantora oraz siedziby ODSTK Cricoteka.  
Projekt systemu informacji i identyfikacji wizualnej

Tytuł  
Długa i krótka Belka z konstrukcją

Rysunek No. 001  
Data 15.04.2014